



Нескучный сад

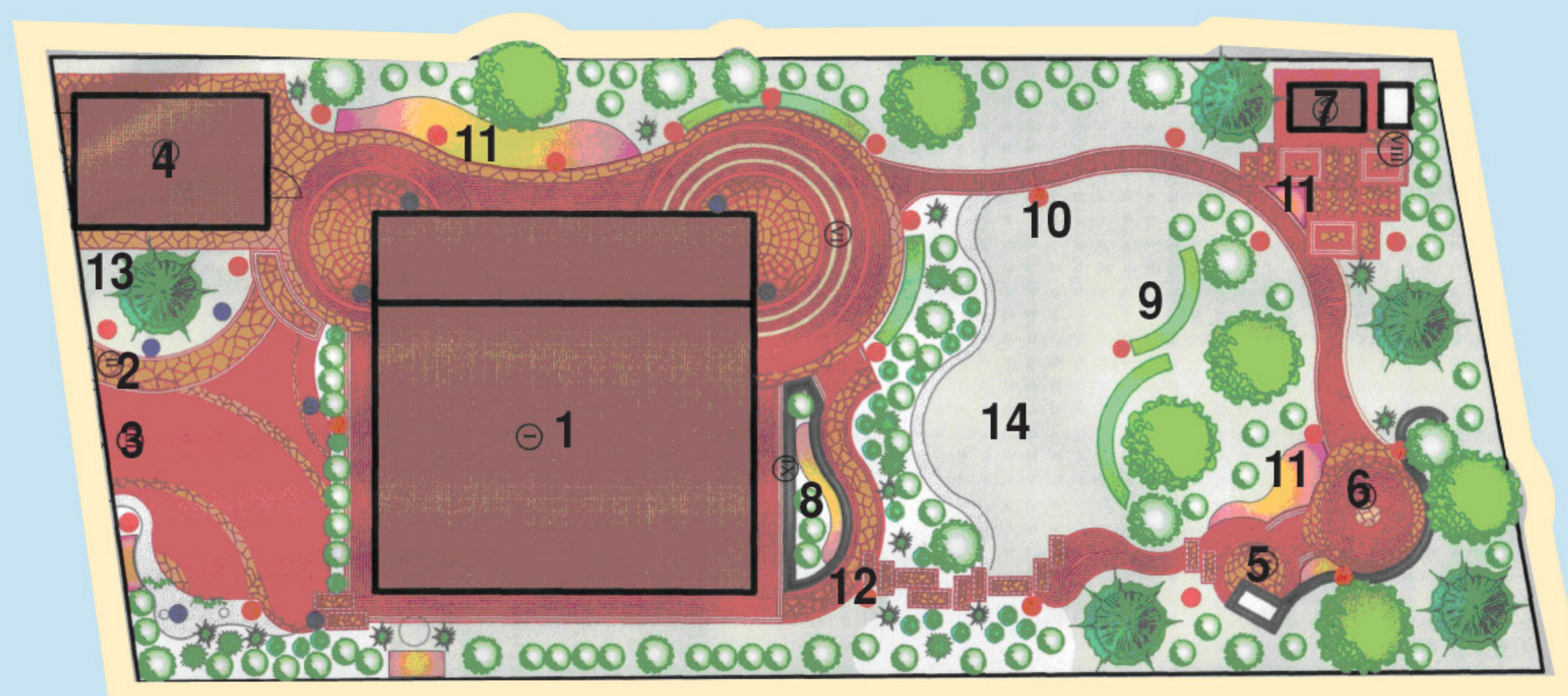
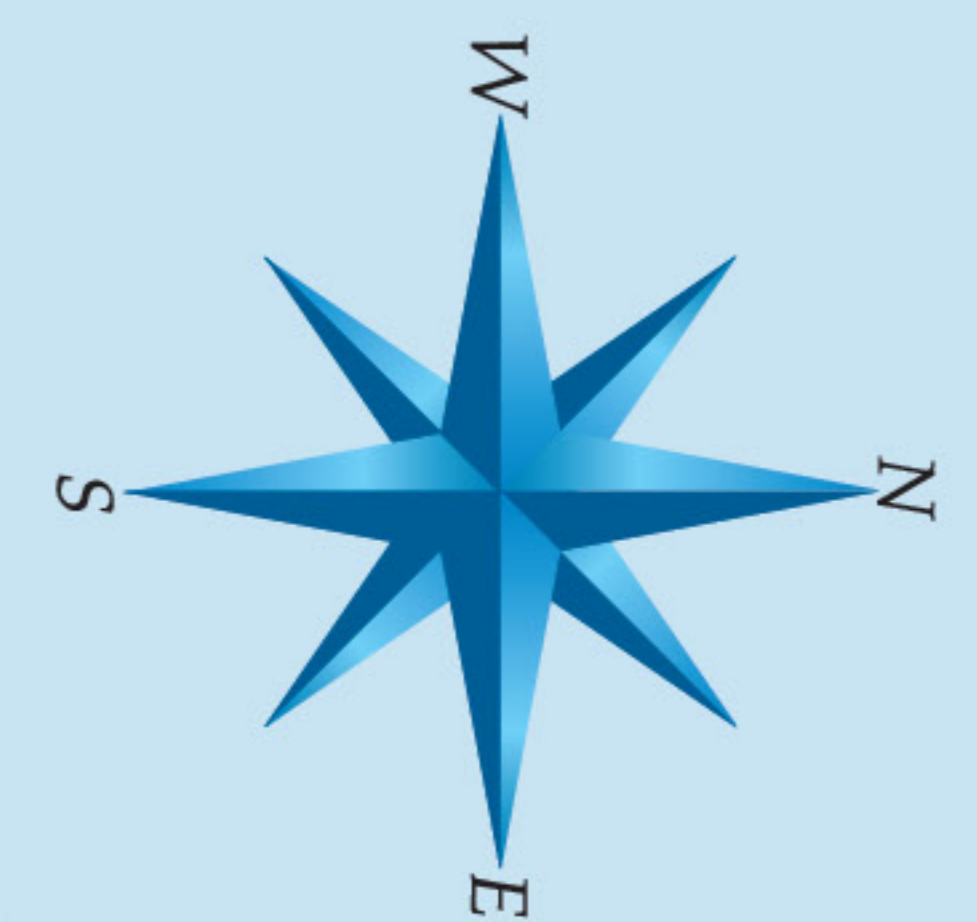
Владельцы сада — семья из трех человек — хотели, чтобы дизайнеры создали нескучный с яркими цветовыми акцентами сад для отдыха на природе. Участок расположен в живописном месте в окружении леса.



Автор проекта:
Ирина Лукьянова

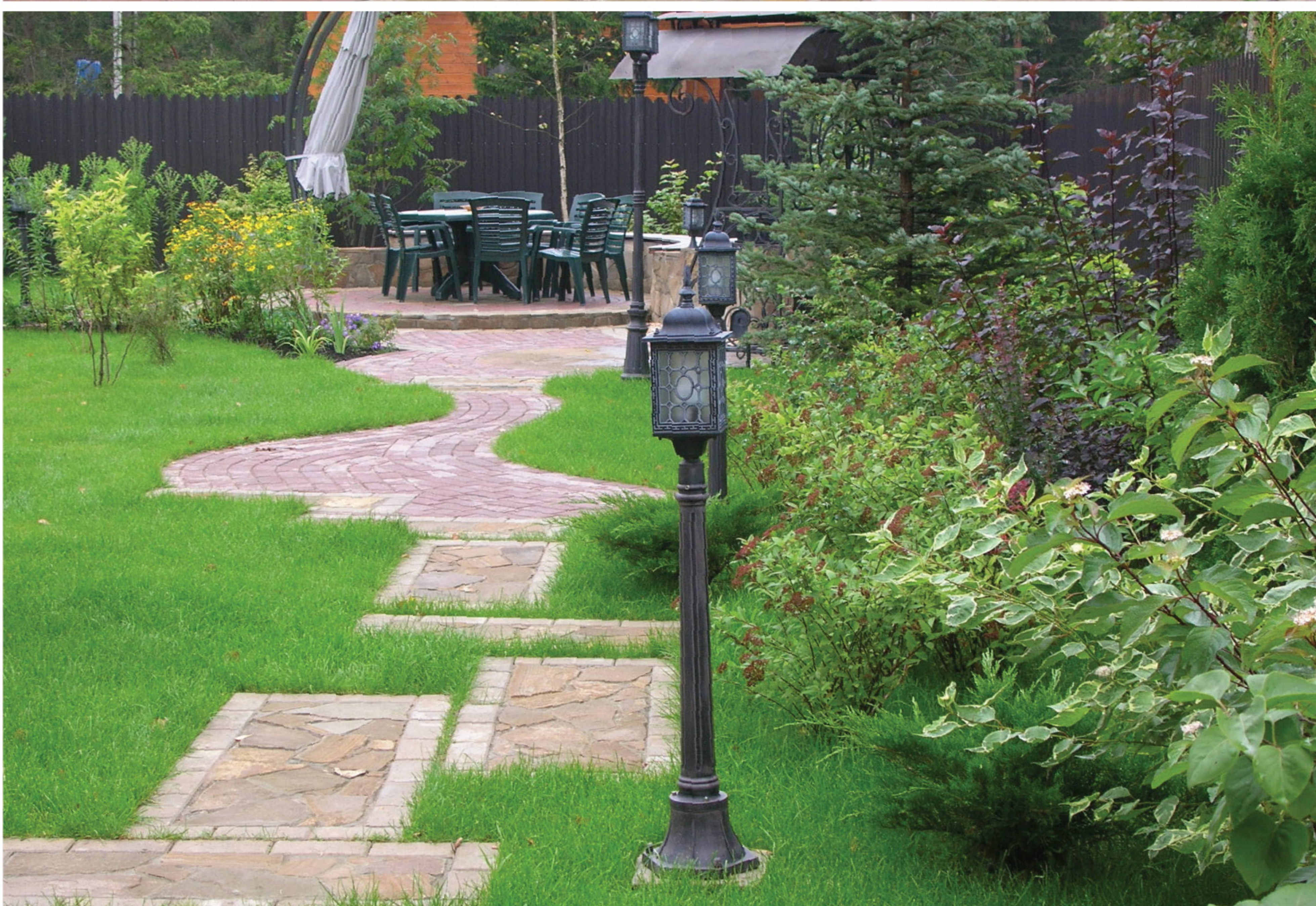
Местоположение: по Горьковскому шоссе
Время основания: апрель 2008 года. Площадь участка: 10 соток
Ландшафтное проектирование: ландшафтный архитектор Ирина Лукьянова
Исполнение: Ирина Лукьянова, Надежда Московенко

- | | |
|-------------------------|------------------------|
| 1 – дом | 8 – приподнятая клумба |
| 2 – центральный вход | 9 – живая изгородь |
| 3 – въездная зона | 10 – светильники |
| 4 – гараж | 11 – цветники |
| 5 – барбекю | 12 – подпорные стенки |
| 6 – площадка для отдыха | 13 – отсыпка из щебня |
| 7 – хоз. зона | 14 – газон |



ри создании проекта были выделены функциональные зоны: входная площадка, автостоянка, барбекю, патио, примыкающее к выходу из дома, и хозяйственный блок. Остальное пространство оставили для растений.

Стоянка для машин с одной стороны обрамлена посадками из пузыреплодника калинолистного *'Diablo'*, с другой — декорирована отсыпкой из мраморной крошки разных оттенков и группой из туи западной, различных можжевельников, барбариса Тунберга, спиреи *'Goldflame'*. Вдоль отмостки около дома расположен цветник из гейхер с пурпурной листвой, хост, ирисов, очитка видного, астры многолетней и др. Вдоль забора посажены клены и липа кустовая, в дальнейшем они создадут плот-



ную зеленую изгородь. Рядом с патио расположена декоративная группа из гортензии метельчатой, лапчатки кустарниковой, барбариса Тунберга, различных видов можжевельника, весеннецветущих спирей, туи западной *'Smaragd'*, березы повислой *'Youngii'*, форзиции, чубушника. Извилистая линия сухого ручья из морской гальки отделяет газон от посадок, что очень удобно для стрижки газона.

В глубине сада устроена площадка для барбекю, оформленная в виде кругов. По ее контуру проходит облицованная плитняком подпорная стенка, которая служит еще и скамейкой. Один круг приподнят на 10 см и оформлен в виде открытой гостиной, другой предназначен для мангала. К площадке примыкает дорожка, состоящая из квадратов, окруженных участками изумрудного газона. Зону отдыха с мангалом отделяет группа из деревьев и кустарников, окаймленная волнообразной живой изгородью из барбариса Тунберга.