

Пожелания владельцев участка заключались в том, чтобы создать нескучный, с яркими цветовыми акцентами сад для отдыха на природе. Сад также должен быть легок в уходе, поэтому основную часть посадок составляют деревья и кустарники и лишь небольшими фрагментами – группы из многолетних и однолетних травянистых растений.

Сад расположен в очень живописном месте в окружении леса. Перед началом работ весь участок был приподнят на высоту около 50–80 см, так как расположение грунтовых вод оказалось достаточно близким. Внизу находится большой дренажный слой из песка и щебня, это препятствует застою воды. Плодородный грунт был специально завезен для посадок и устройства газона.

Визитная карточка сада

Автор проекта: ландшафтный архитектор Ирина Лукьянова

Исполнители: ландшафтный архитектор Надежда Московенко, Ирина Лукьянова

Расположение: Московская область

Площадь сада: 10 соток

Возраст сада: был заложен в апреле 2008 года

Владельцы сада: семья из трех человек



картины
в
саду

игра
линий и цвета



единая композиция

Основная задача архитектора состояла в том, чтобы удачно вписать все элементы сада в единую композицию. При этом сад должен выглядеть достаточно просторным, несмотря на свою площадь. Теперь вы можете оценить, что из этого получилось.

Перед домом расположились стоянка для одной машины, гараж, а также вход на участок. Ступени в дом декорированы **природным камнем** и повторяют **линии мощения**, плавно вписываясь в саму площадку.

При входе в сад расположилась **ель венгерская**, которая выполняет роль новогодней ели. Стоянка с одной стороны обрамлена посадками из **пузыреплодника сорта «Дьяболо»** с пурпурной окраской листвы. С другой – декоративной отсыпкой из **мраморной крошки** разных оттенков и группой из **туи западной**, различных **можжевельников**, **барбариса Тунберга**, **спирей «Голдфлэйм»**. Отсыпка также декорирует вентиляционный короб, а разнообразие оттенков мраморной крошки позволяет создать красивые, контрастные линии.

Отмостка дома выполняет роль дорожки, так как ширина участка в этом месте небольшая. Вдоль отмостки расположен **цветник из гейхеры** с пурпурной листвой, **хосты**, **ирисов**, **очитка видного**, **астры многолетней** и др.

отдых на природе

Рядом с террасой дома расположена площадка для отдыха. Здесь можно посидеть и побеседовать с друзьями, выпить чашечку чая или поставить шезлонги. Вокруг площадки высажен **кизилник блестящий**, который в дальнейшем создаст плотную **живую изгородь**.

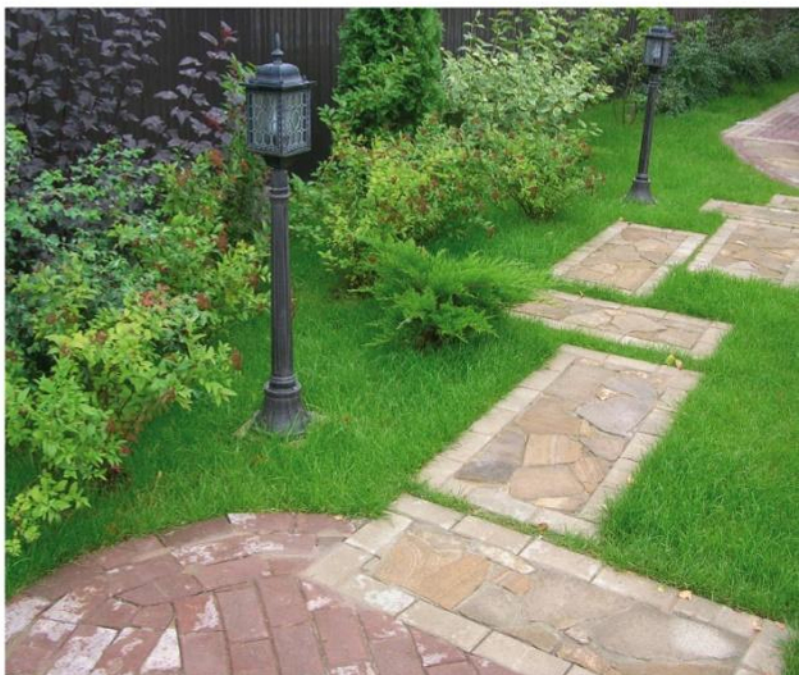
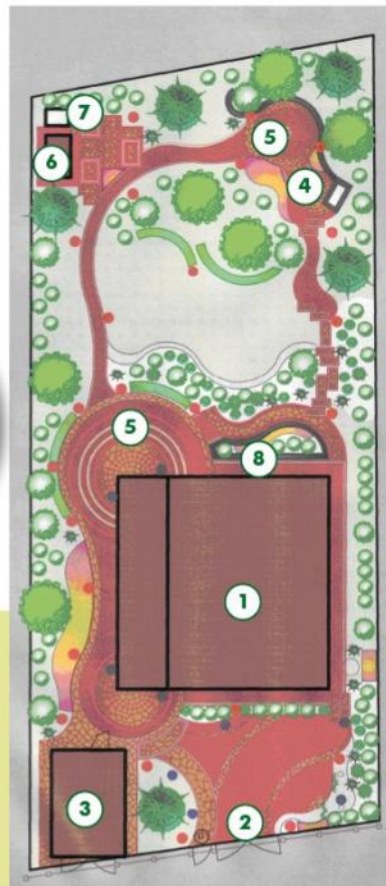
Рядом с патио расположена **декоративная группа из гортензии метельчатой**, **лапчатки кустарниковой**, **барбариса Тунберга**, различных видов **можжевельника**, **спирей японской**, **грефшайм**, **голдфлэйм**, **туи западной «Смарагд»**, **березы «Юнги»**, **форзиции**, **чубушника**.

Пока растения еще не разрослись, пространство между ними засыпано **сосновой корой**,



план сада

1. Дом
2. Въездная зона
3. Гараж
4. Зона барбекю
5. Площадка для отдыха
6. Дровник
7. Компост
8. Приподнятая клумба





которая является еще и **мульчирующим материалом**. Эта группа будет декоративна в течение всего **вегетативного сезона** и видна со многих точек на участке, в том числе и с патио.

Волнообразная, извилистая линия «**сухого ручья**» из **морской гальки** отделяет газон от посадок, что в свою очередь очень удобно для стрижки газона.

яркий рисунок

К дому примыкает **приподнятая клумба**, которая декорирует фасад. В нее высажены **кустарники**, разные **виды очитков**, **бегония вечноцветущая**. Для мощения дорожек и площадок были подобраны **природный камень плитняк желтоватого оттенка** и **плитка (брусчатка) коричневого**,

приемы планировки

Чтобы визуально увеличить пространство небольшого сада можно использовать специальные приемы в его планировке.

- Располагать дом как можно ближе к входу на участок (как и сделали это наши владельцы). Тогда площадь участ-

ка, отведенная под сад, будет намного больше.

- Все функциональные зоны желательно располагать по периметру участка, а не в его центре.

- Должна так же присутствовать дорожно-тропиночная сеть по периметру участка, объединяющая все зоны. Дорожки, которые пересекают участок

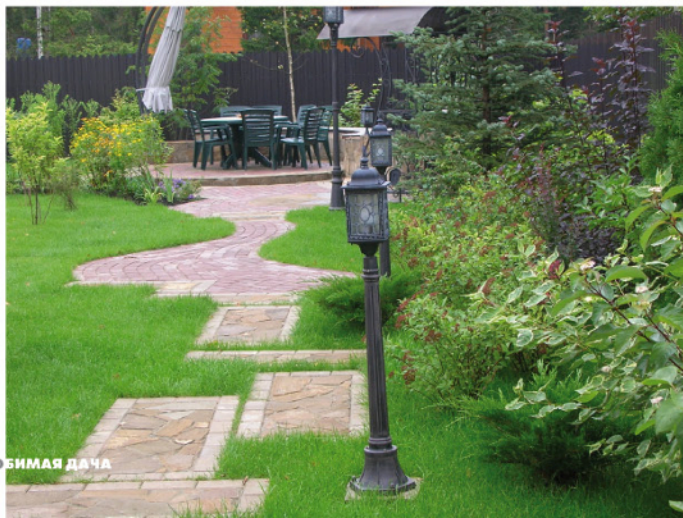
в его центре, зрительно уменьшают его.

- Обязательно должна быть площадь, отведенная под газон в виде поляны. Открытые пространства позволяют увеличить площадь обзора.

- Каждую зону (барбекю, дровник, площадку для отдыха и т.д.) необходимо отделять друг от друга посадками из деревьев, кустарников или создавать шпалеры с вьющимися растениями.



При создании ландшафтного проекта сад был поделен на несколько функциональных зон



бордового и серого оттенков. Два контрастных материала позволили создать интересный, яркий рисунок.

интересное решение


В глубине сада расположены **дровник** и зона **барбекю**. Рядом с дровником – небольшая хозяйственная площадка в виде квадратов.

Площадка для барбекю сделана из двух элементов в виде круга. По контуру проходит **подпорная стенка**, облицованная плитняком, которая служит в свою очередь и скамейкой. Один круг приподнят на высоту 10 см и играет роль площадки для стола, другой – для мангала. Со стороны мангала к площадке примыкает дорожка из квадратов по газону.

Кроме интересного решения, это еще увеличивает пространство, отведенное под газон. Что немало важно для небольших участков.

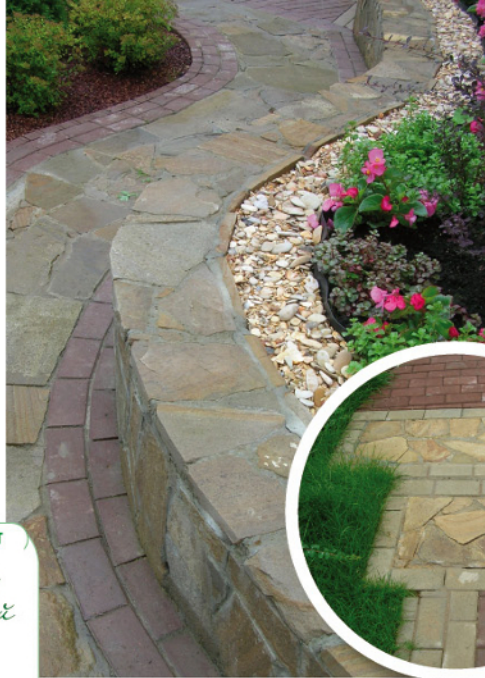
Зону отдыха с мангалом отделяет группа из деревьев и кустарников, которую окаймляет волнообразная **живая изгородь из барбариса Тунберга**.

Благодаря плавным линиям, интересным формам и удачным цветовым решениям этот небольшой сад не выглядит скучным и однообразным.



Присутствие на участке декоративных зон не позволяет рассмотреть весь сад сразу. Каждая зона становится отдельным самостоятельным элементом

По контуру площадки для барбекю проходит подпорная стенка



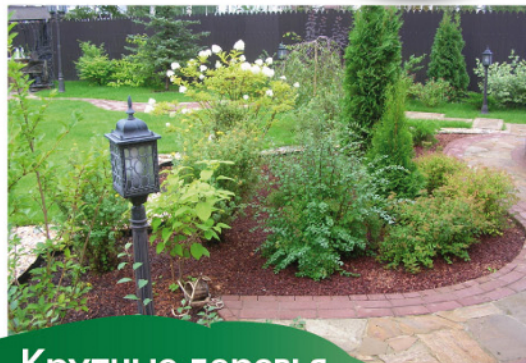
С О В Е Т

*от Урины
Лукьяновой*

● Забор можно задекорировать посадками из кленов и липы, которые в дальнейшем создадут плотную зеленую стенку. А в осенний период листва кленов и цветение астры будут радовать вас своими яркими красками.

четкие формы

Чтобы создавать живые изгороди или четкие формы из кустарников используют специальные виды растений. В нашем проекте для создания невысокой живой изгороди использовались кизильник блестящий и барбарис Тунберга. Очень хорошо так же в дальнейшем поддаются стрижке пузырелодник, дерен белый, барбарис оттавский, клен Гиннала. 🌿



Крупные деревья лучше сажать по периметру участка, декорируя его границы, благодаря этому создается впечатление глубины пространства



Для мощения дорожек использовался природный камень плитняк желтоватого оттенка и плитка (брусчатка) различных оттенков